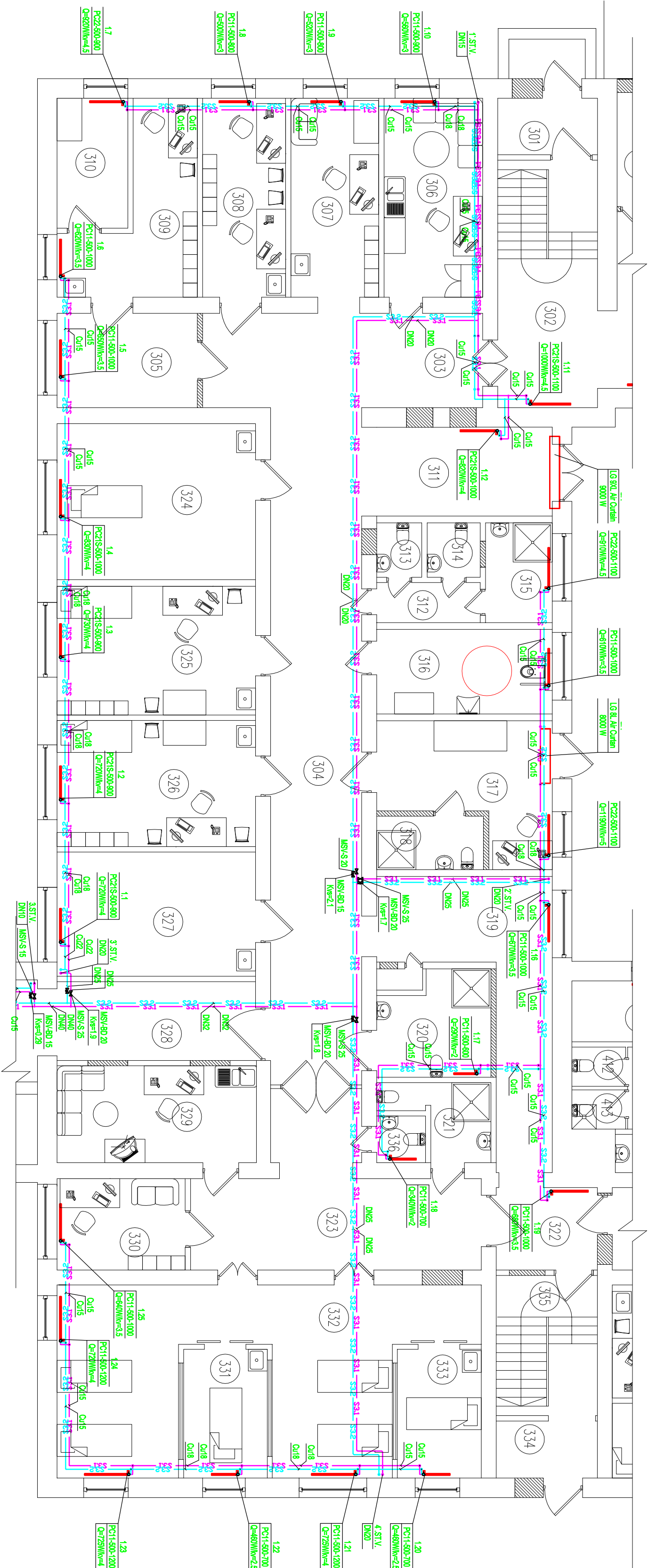


1. stāva plāns  
M 1:100



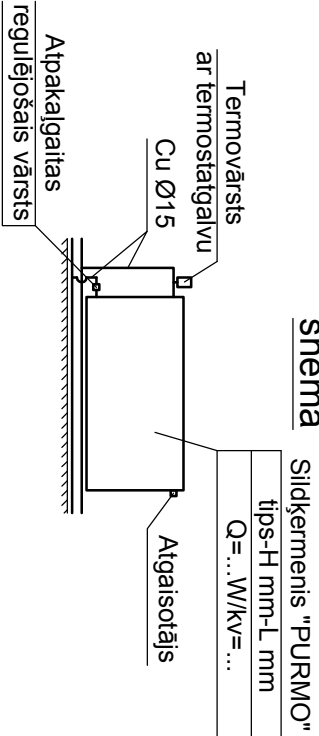
TEĻPI EKSPĻĪKĀCIJA 1. STĀVAM (Izņemšanas modeļi)		
Nr.	Telpas nosaukums	Platība (m²)
301	Vēlveids	4,5
302	Kāpņu telpa	20,0
303	Gaitenis	7,0
304	Gaitenis	61,8
305	Priekštelpa	10,4
306	Aptuvas telpa	15,5
307	Māsu postenis	14,6
308	Asins istaba	13,0
309	Asins telpa	13,9
310	Asins telpa	7,3
311	Priekštelpa	13,4
312	Priekštelpa	3,5
313	Sieviešu tualete	2,0
314	Vīriešu tualete	2,3
315	Dāņu pacientiem	5,2
316	Tuālete pacientiem ar prasām valdīdžbam	12,3
317	Isolators	15,2
318	Isolatora dūda, tualete	4,5
319	Gaitenis	21,2
320	Tuālete/dāņu personālam	9,8
321	Tuālete/dāņu pacientiem	5,0
322	Priekštelpa	23,2
323	Gaitenis	27,2
324	Observācijas palāta	24,4
325	Procedūru telpa	20,2
326	Pacientu izmeklēšana	19,8
327	Matēriālu noliktava	19,5
328	Gaitenis	12,4
329	Asnu aptuvas telpa	9,2
330	Dzīvnieku ārstu telpa	9,2
331	Reanimācijas palāta	8,5
332	Reanimācijas palāta	45,3
333	Reanimācijas palāta	8,5
334	Vēlveids	4,5
335	Kāpņu telpa	4,5
336	Tuālete personālam	1,8

Iekštelpu aprēķinu t°C	
Palāta	+18±2°C
Gaitenis	+16±2°C
Tuālete	+18±2°C
Dūša	+24±2°C
Aptuvas telpa	+18±2°C
Procedūru telpa	+18±2°C
Kāpņu telpa	+16±2°C

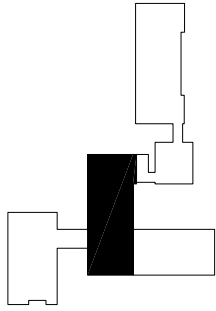
- Piezīmes:**
- Apkures maģistrālos un stāvvadus būvēt no melnā metāla caurulēm, maģistrālie cauruļvadi paredzarni izbūvēt grieštu līmenī.
  - Cauruļvadu atzari no stāvvadiem ir paredzēti izbūvēt no vara caurulēm, kas paredzēti montēt pie sienas.
  - Montējot cauruļvadus ievērot minimālo kritumu 0.002 uz tukšošanas pusi.
  - Sildķermeņi un cauruļvadi plānos tiek attēloti nosacīti atbilstīgi no sienām.
  - Augstākajos punktos uzstādāmi atgaisotāji, zērnākajos izlaide.
  - Apkures sistēmas plānus skaītī kopā ar aksonometrijas shēmām.
  - Projekta konkrēto firmu izstrādājumus var aizvietot ar analogiem citu firmu izstrādājumiem, kuru tehniskie parametri un kvalitāte ir līdzvērtīga.

- aprkures sistēmas cauruļvada turpaita;
- aprkures sistēmas cauruļvada atpakaļaita;
- radiators/konvektors;
- noslēgvārsti;
- balansējošais vārstis;
- kārtas numurs;
- modelis-H mm-L, mm;
- siltuma jauda,W/pūšmas regulēšanas skaitlis;
- gaiss aizkarī;
- modelis;
- siltuma jauda,W;
- vara caurule, diametrs;
- tērauda caurule, diametrs;
- siltavada numurs;
- tērauda caurule, diametrs;

- Apzīmējumi:**
- S1.1
  - S1.2
  - 1.22
  - PC22-500-1200
  - Q=1200W/kv=4
  - GA
  - IG 3 Air Curtain
  - 3000 W
  - Cu15
  - DN15
  - 1 ST.V
  - DN15



Novietojums plānā



Pasūtītājs: SIA "Aukšenes siltumtīca" Pils iela 1A, Aukšene, Aukšenes novads, LV-4301 Rēģ. Nr.40003252612		Objekts: Aukšenes siltumtīcas ēkas rekonstrukcija	
Adrese: Pils iela 1A, Aukšene, Aukšenes novads, LV-4301		Lapas nosaukums: 1. stāva apkures plāni uzņemšanas modeļa	
Būvpr. vad.	Viktors Kļajevs	Pareizs	Datums
Būvpr.dāv.	Jānis Rancāns		
Izstrādāja	Māris Maļevičs		
Mērogs: 1:100		Stādija	Lapas
TP			AVK-6

